

INDU LIGHT

Lüftungs- und RWA-Flügel Draco

- Geprüft nach EN 12101-2 pneumatisch oder elektrisch
- Standardflügel oder regensichere Lüftung (RPV)
- Für Lichtbänder und Glasobjekte
- Geprüft nach VdS-Richtlinien

www.indu-light.de

**INDU
LIGHT**



Lüftungs- und RWA-Flügel Draco-vent von INDU LIGHT

Der Glasflügel zur Lüftung im Lichtband

Als geprüfter Rauchabzug wurde Draco-vent für das Satteldachlichtband Skyline, das Fassadenlicht Sideline und das Tageslichtsystem Shedline für den Einbau als Kombiflügel oder Einzelflügel konzipiert.

Auch bei Pyramiden und sämtlichen Glasobjekten mit hohen optischen und konstruktiven Ansprüchen verbindet Draco-vent die technischen Anforderungen an optimale Lüftung und Brandschutz.

In der Ausführungsform als rain-proof-ventilation (RPV) gelingt es, eine optimale Lösung für die Herausforderung einer möglichst regensicheren Lüftung bei gleichzeitig größtmöglicher Rauchabzugsfläche zu schaffen.

Besondere Highlights

Rain-proof-ventilation (RPV)

Im konventionellen Einsatz kann der Glaseinzelflügel Draco-vent mit nur einer Öffnungsrichtung nach oben sowohl für Lüftung als auch RWA-Einsatz versehen werden. Dabei besteht die Gefahr, dass sich derartige Konstruktionen bei Regen nicht schnell genug schließen.

Der INDU LIGHT Draco-vent RPV bietet beides:

Die tägliche Komfortlüftung kann sicher unten öffnend erfolgen. Gleichzeitig ist die Öffnertraverse so konzipiert, dass sie im Brandfall effektiv und mit größtmöglicher Abzugsfläche oben öffnet.

In der Ausführung als rain-proof-ventilation (RPV) gelingt die Herausforderung einer weitgehend regensicheren Lüftung optimal.

Mit Sicherheit: Entrauchung nach kundenbezogener Anforderung

Gehen Sie auf Nummer sicher, wenn es um den Schutz von Personen und Sachwerten geht. INDU LIGHT als Ihr Sicherheitspartner konzipiert, liefert und montiert individuell dimensionierte NRWG. INDU LIGHT ist ein nach ISO 9001:2000 zertifizierter Fachbetrieb, VdS- anerkannte Errichterfirma und aktives Mitglied im Fachverband Tageslicht und Rauchschutz e. V. (FVLR). Die CE-Zulassung der Produktlinie Draco-vent wurde vom VdS

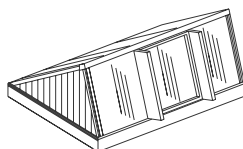
durchgeführt und ist in moderner 24 V-Technik verfügbar.

Wir berücksichtigen bei der Projektierung Ihrer Rauch- und Wärmeabzugsanlagen die jeweils gültige Bemessungsnorm:

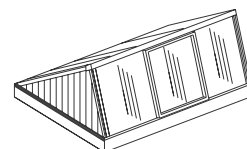
- DIN 18232
- Musterindustriebaurichtlinie
- Landesbauordnung LBO

Einsatzvarianten als Rauchabzug und zur Lüftung

Als geprüftes NRWG ist der INDU LIGHT Draco-vent in den Lichtbandausführungen Skyline und Shedline für den Einbau als Draco-vent RPV|1| oder Draco-vent |2| konzipiert.



Grafik 1
Einbau als Draco-vent RPV



Grafik 2
Einbau als Draco-vent

Technische Daten Draco-vent

Als integrierter Lüftungsflügel ist der INDU LIGHT Draco-vent beliebig dimensionierbar.

Die hier angegebenen Werte beziehen sich auf geprüfte Natürliche Rauch- und Wärmeabzugsgeräte (NRWG) nach DIN EN 12101-2 oder NRWG in Kombination mit natürlicher Lüftung.

	Draco-vent NRWG pneum.	Draco-vent RPV NRWG pneum.	Draco-vent RPV NRWG 24V
Einbaulage	im Satteldachlichtband mit Neigung von 30° / 45° / 60° / 90° / Polycarbonat (PC)	im Satteldachlichtband mit Neigung von 60°	im Satteldachlichtband mit Neigung von 30° / 45° / 60° / 90° / Glas / Polycarbonat (PC)
EG-Konformitäts-zertifikat	Skyline	Draco-vent Glas A (RPV)	Skyline-E
Klassifizierung	WL 1500; SL 500; T(-05); RE 1000; B 300-E	WL 1500; SL(-); T(-05); RE 1000; B 300-E	WL 1500; SL 500; T(-05); RE 1000; B 300-E
Öffnungswinkel der Geräte	105° - 120° zur Horizontalen	105° zur Horizontalen	105° - 120° zur Horizontalen
Energie zur Auslösung	CO ₂	CO ₂	24V (oben auswärts öffnend)
Tägliche Lüftung	pneumatisch, 230V	pneumatisch, 230V	24V (unten auswärts öffnend)

Art	Nennmaße [mm]	A _{geo} [m ²]	A _a nach Einbauneigung [m ²]
PC	1760 x 1180	2,04	0,730 - 1,350
PC	1760 x 1330	2,30	0,819 - 1,522
PC	1760 x 1600	2,77	0,986 - 1,830

Art	Nennmaße [mm]	A _{geo} [m ²]	A _a [m ²]
Glas	1760 x 1370	2,36	1,63

Art	Nennmaße [mm]	A _{geo} [m ²]	A _a nach Einbauneigung [m ²]
PC	1060 x 1090	1,13	0,624 - 0,751
PC	1360 x 1390	1,85	1,021 - 1,229
PC	1660 x 1390	2,27	1,154 - 1,500
Glas	890 x 760	0,63	0,37 ¹⁾
Glas	1090 x 760	0,78	0,45 ¹⁾
Glas	1390 x 760	1,00	0,57 ¹⁾

Weitere Nenngrößen auf Anfrage

¹⁾ Bei Einbauneigung 90°



Lüftungs- und RWA-Flügel Draco-star von INDU LIGHT

Das Flachdachfenster für gehobene Ansprüche

Das langlebige Belichtungssystem ist konzipiert für höchste Ansprüche an Qualität und Design. Draco-star bietet freie Sicht zum Himmel und schafft eine moderne, homogene Lichtdurchflutung. Der Raum wird somit vergrößert empfunden und äußerst angenehm wahrgenommen.

Das thermisch getrennte Flügelement sorgt für exzellente Wärmedämmeigenschaften und ist als verschweißte Konstruktion extrem verwindungssteif. Die Wärmeextension der variablen Glasstärken, gemäß DIN 18008, wird durch das drei-

fache Dichtungssystem ausgeglichen. Durch den Einsatz von ESG als Außenscheibe und VSG im Innenbereich gewährleistet Draco-star Durchsturz-sicherheit (Verglasungsstandard mit „warmer Kante“). Hohe Schallschutzwerte und die höchstmögliche Hagelwiderstandsklasse runden die positiven Eigenschaften von Draco-star ab.

Das Flachdachfenster Draco-star eignet sich besonders für den Einsatz in Wohnräumen, Verwaltungsgebäuden und für Gebäude mit vergleichbaren Anforderungen.



Draco-star

Einbau einer großen Isolierglasscheibe z. B. für den gehobenen privaten Wohnungsbau

Hervorragende Wärmedämmeigenschaften

Das aus thermisch getrennten Aluminium-Strangpressprofilen hergestellte Flügelement sorgt für exzellente Wärmedämmeigenschaften. Die zeitgemäße Isolierverglasung, bestehend aus Floatglas und Verbundscheibensicherheitsglas (VSG), ist mit einem Eindeckrahmen und Dichtungen in die Profile eingebunden. Optional können Sonnenschutzgläser sowie Einscheibensicherheitsglas (ESG), ebenfalls nach Wunsch als Sonnenschutzvariante, eingesetzt werden.

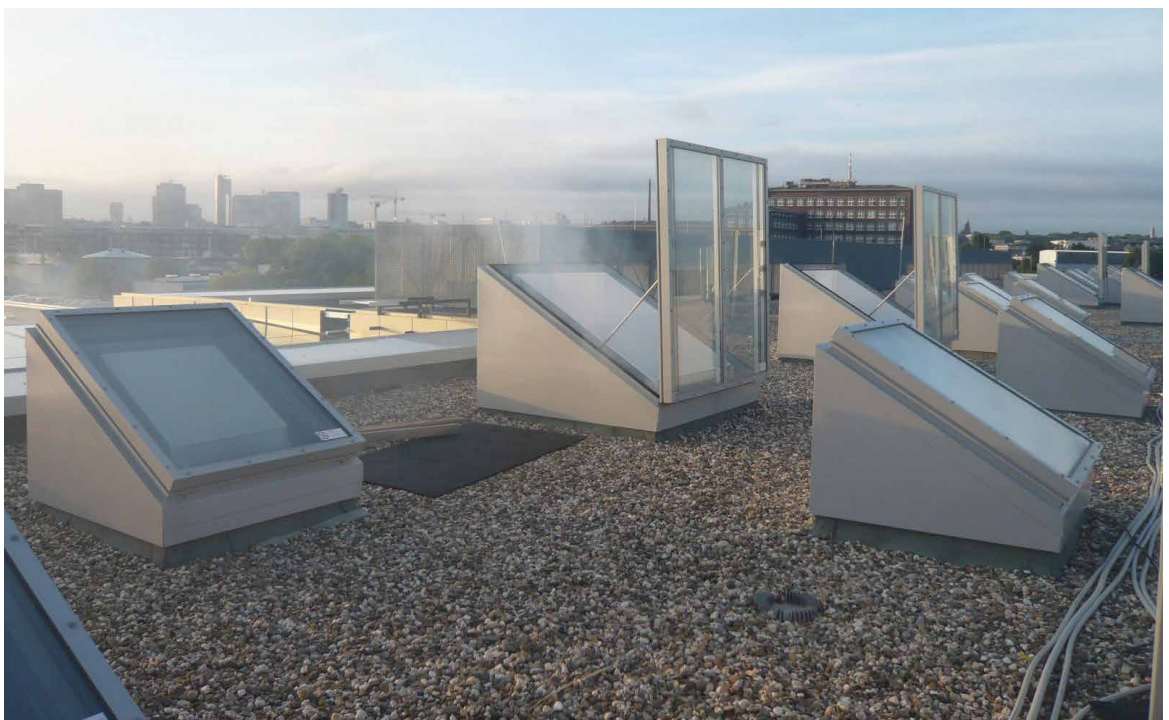
Auf Anfrage bieten wir eine Dreifachverglasung als Hochwärmeschutzvariante an. Die Aluminiumprofile werden standardmäßig in reinweiß RAL 9010 farb-beschichtet, auf Wunsch können andere RAL Farben gewählt werden. In der lüftbaren Ausführung kommen Kettenmotoröffner oder Spindeltriebe zum Einsatz. Wahlweise sind diese in der Variante sichtbar, verdeckt oder integriert erhältlich. Als Basis dient ein Stahlaufsatzkranz, auf Wunsch mit eingestellter Wärmedämmung.

Technische Daten Draco-star

Das Dachlicht Draco-star ist als einzeln stehendes Lüftungsgerät beliebig dimensionierbar. Die hier angegebenen Werte beziehen sich auf Öffnungen zur Rauchableitung gemäß der Industriebau-richtlinie, wahlweise in Kombination mit natürlicher Lüftung.

Draco-star											
Nenngrößen*	50 x 150	60 x 90	70 x 140	80 x 80	90 x 90	100 x 100	120 x 120	100 x 150	150 x 150	180 x 150 (2 Glasscheiben)	100 x 200 (2 Glasscheiben)
Verglasungstyp	Float/VSG, auf Anfrage: ESG/VSG oder Sonnenschutzglas										
Glas Standardwert	Zweischeibenverglasung U_{Glas} : 1,1 W/m ² K, Schalldämmmaß: 37 dB, auf Anfrage Dreifachverglasung U_{Glas} : 0,7 W/m ² K										
Farbbeschichtung	Reinweiß RAL 9010 (Standard), optional alle RAL Farben möglich										
Ausführungen	starr / lüftbar. Sichtbarer, verdeckter oder integrierter Kettenmotor; Verschattung möglich										

*individuelle Maße und Formen auf Anfrage



Thyssen

Draco-star als Sonderbau

INDU LIGHT Produkte und Leistungen

Tageslichtsysteme

Lichtband
Topline ELS



Lichtband
Proline



Lichtband
Skyline



Lichtband
Shedline



Lichtband
Highline



Lichtband
Sideline



Lichtkuppel
Libra



Flachdachfenster
Stella

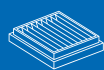


RWA und Lüftung

Hydra



Lyra



Virgo



Taurus



Leistungen

Neubau

Sanierung

Wartung

INDU LIGHT

Produktion & Vertrieb GmbH
Willi-Brundert-Straße 3
D-06132 Halle/Saale
Telefon +49 345 77296-0
Telefax +49 345 77296-11
E-Mail halle@indu-light.de
www.indu-light.de

INDU LIGHT

Produktion & Vertrieb GmbH
Lauterbachstraße 32
D-78586 Deilingen
Telefon +49 7426 5270-0
Telefax +49 7426 3811
E-Mail deilingen@indu-light.de
www.indu-light.de

INDU LIGHT

West Vertrieb GmbH
Borkener Straße 136
D-48653 Coesfeld
Telefon +49 2541 9262-0
Telefax +49 2541 9262-12
E-Mail coesfeld@indu-light.de
www.indu-light.de



INDU LIGHT AG / SA

Industriestrasse 23
CH-6215 Beromünster LU
Telefon +41 41 9324100
Telefax +41 41 9324105
E-Mail info@indu-light.ch
www.indu-light.ch

INDU LIGHT

Tageslicht- und BrandschutzTechnik
Vertriebs GmbH
D'Orsay-Gasse 4/1
A-1090 Wien
Telefon +43 1 3192500
Telefax +43 1 319250025
E-Mail contact@indu-light.at
www.indu-light.at